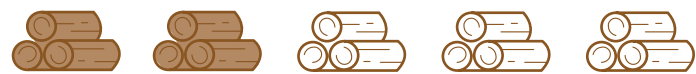


Servizos ecosistémicos

Almacenamento de carbono



Cantidade de madeira aproveitada



Produción de cogomelos



Mitigación da erosión do solo



Provisión de auga



Hábitat para a biodiversidade



Resiliencia da especie



Intensidade de xestión requirida



Referentes de boas prácticas forestais



- Cumprimento de toda a **lexislación aplicable**
- Fomento do **uso múltiple do monte**
- Aposta pola ordenación, **planificación** e xestión forestal
- Garante da persistencia da masa arbórea coa **repopoación** artificial e a **rexeneración** natural
- Detección precoz de **pragas e enfermidades**
- Emprego de **produtos fitosanitarios** en casos excepcionais
- Vixilancia e información sobre posibles **incendios**
- Aplicación de **tratamentos silvícolas** recomendados
- Aposta pola **trituration de restos** e a súa compostaxe ou aproveitamento enerxético
- Racionalización da **rede viaria** forestal
- **Conservación de fauna e flora**
- **Xestión de residuos**
- **Minimización de impactos** paisaxísticos e no ambiente
- Cumprimento da lexislación vixente en materia de **seguridade e saúde laboral**

Modelo silvícola QR1

Carballo *Quercus robur* L.



Carballo

Quercus robur L.

MODELO SILVÍCOLA QR1

Protección, conservación e madeira de calidade

1 PREPARACIÓN DO TERREO

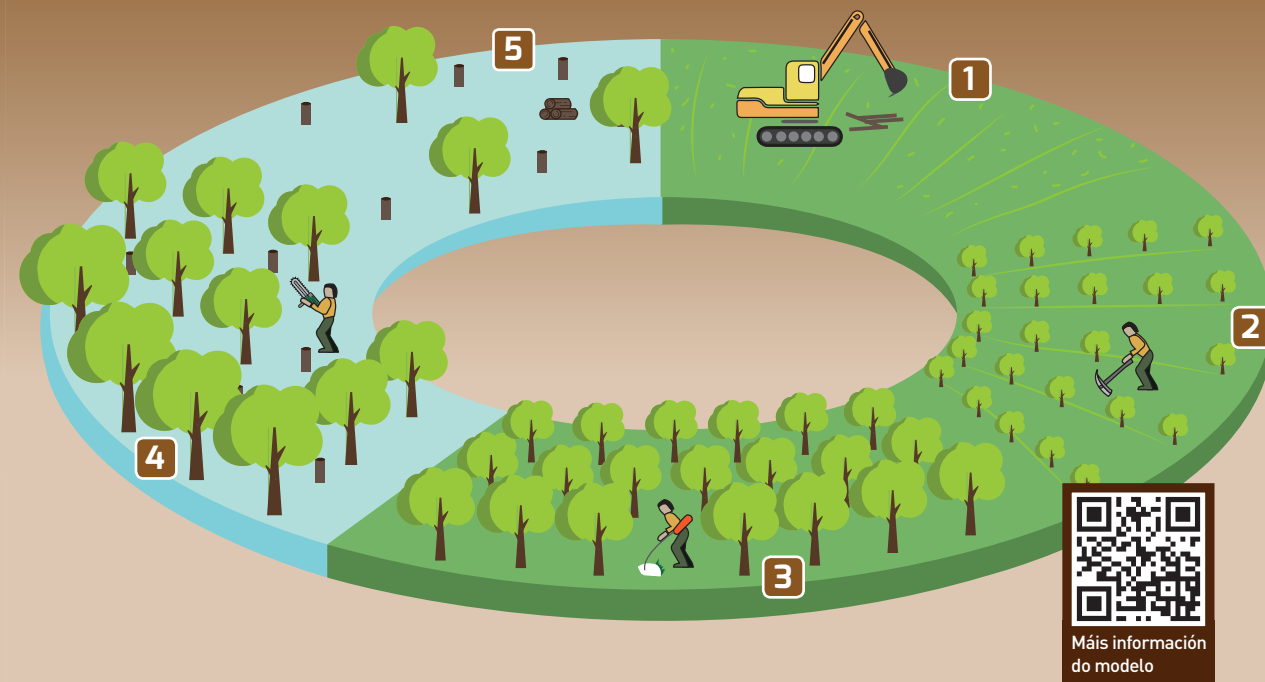
- Subsolado mecanizado
- Aburatado mecanizado
- Aburatado manual (zonas de mecanización difícil)

2 PLANTACIÓN

- **Densidade de plantación inicial:** de 2.000 a 2.500 plantas/ha. En sementeira ou rexeneración natural a densidade será de 6.000 a 10.000 plantas/ha.
- **Marco da plantación:** 2 metros entre liñas e 2 metros entre plantas. Tamén podería ser 2,5 m x 2 m ou 3 m x 1,5 m. Pódese deixar unha separación de 3 m ou 3,5 m entre liñas para roza mecanizada.

3 MANTEMENTOS

- Reposición de marras posible os dous primeiros anos e rozas totais.
- Roza mecanizada, se é posible, entre liñas de plantación e manual nas plantas.
- Posible emprego de pastoreo a partir de 15 cm de diámetro.



Máis información do modelo

MODELO SILVÍCOLA QR1

ESPECIE: *Quercus robur* L., aplicable a formacións mixtas con piñeiro do país ou outras frondosas autóctonas

OBXECTIVO: protección, conservación e madeira de calidade, con 70-100 pés/ha de calidade en corta final

DISTRITOS PREFERENTES DE APLICACIÓN: todos os distritos forestais

4 TRATAMENTOS SILVÍCOLAS

- **Podas:** podas de formación cada 2-3 anos. Non necesita poda en densidades altas.
- **Desmestas:** desde os 15 anos ata deixar 1.000-1.500 pés/ha. En rexenerados naturais con altas densidades, aos 7-10 anos realizaríanse aperturas de faixas de 3,5 m mediante roza con tractor.
- **Rareas:** aos 30 anos. Continuar cada 7-10 anos. Non deben ser moi intensas para evitar chupóns. Entre os 50-80 anos, de 2 a 4 rareas segundo densidade e evolución da masa.

5 CORTAS DE REXENERACIÓN

- **Idade da corta:** entre os 90 e os 120 anos. 70-100 pés/ha en cortas de rexeneración, con lonxitude de fuste podado, recto e sen defectos a 6-10 m e diámetro mínimo de 50 cm.
- **Métodos de corta:** rareo sucesivo en dous tempos con reserva de arborado.
- Asegurarase a conservación dos valores ecosistémicos e ambientais e da diversidade.