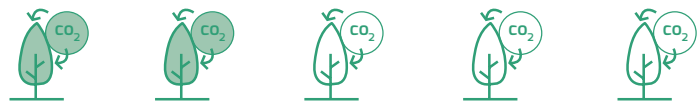
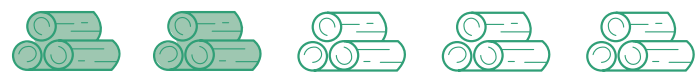


Servizos ecosistémicos

Almacenamento de carbono



Cantidade de madeira aproveitada



Produción de cogomelos



Mitigación da erosión do solo



Provisión de auga



Hábitat para a biodiversidade



Resiliencia da especie



Intensidade de xestión requirida



Referentes de boas prácticas forestais



- Cumprimento de toda a **lexislación aplicable**
- Fomento do **uso múltiple do monte**
- Aposta pola ordenación, **planificación** e xestión forestal
- Garante da persistencia da masa arbórea coa **repopoación** artificial e a **rexeneración** natural
- Detección precoz de **pragas e enfermidades**
- Emprego de **produtos fitosanitarios** en casos excepcionais
- Vixilancia e información sobre posibles **incendios**
- Aplicación de **tratamentos silvícolas** recomendados
- Aposta pola **trituration de restos** e a súa compostaxe ou aproveitamento enerxético
- Racionalización da **rede viaria** forestal
- **Conservación de fauna e flora**
- **Xestión de residuos**
- **Minimización de impactos** paisaxísticos e no ambiente
- Cumprimento da lexislación vixente en materia de **seguridade e saúde laboral**

Modelo silvícola PPA1

Piñeiro manso *Pinus pinea*



Piñeiro manso

Pinus pinea

MODELO SILVÍCOLA PPA1

Produción de piñón e madeira

1 PREPARACIÓN DO TERREO

- Subsolado mecanizado
- Aburatado mecanizado
- Aburatado manual (zonas de mecanización difícil)

2 PLANTACIÓN

- **Densidade de plantación inicial:** en rexenerados naturais ou plantacións, de 1.000 a 1.200 pés/ha.

3 MANTEMENTOS

- **Primeiro ano:** reposición de marras e roza total.
- **Aos 2-5 anos:** roza mecanizada entre liñas de plantación e manual nas plantas.
- Posible mantemento con gando no piñeiral xa rareado, con roza previa da matogueira e cargas de 0,2 vacas ou 0,3 cabalos/ha.



MODELO SILVÍCOLA PPA1

ESPECIE: *Pinus pinea*, aplicable a formacións mixtas con *P. pinaster* ou frondosas autóctonas

OBXECTIVO: produción de piñón e madeira

DISTRITOS PREFERENTES DE APLICACIÓN: todos os distritos forestais, en particular nas provincias de Ourense e de Pontevedra



4 TRATAMENTOS SILVÍCOLAS

- **Podas:** para conformar unha copa globosa e para eliminar ramas secas e ramas improdutivoas no interior da copa, o que facilitará acceso para recollida.
- **Desmestas:** cando os piñeiros teñan 20 cm de diámetro, desmestas ata acadar os 400-450 pés/ha e trituración de restos.
- **Rareas:** ata acadar unha densidade de 200 pés/ha, cun diámetro de 40 cm por pé. Aproveitamento de madeira de trituración e pequenas táboas.
- **Aproveitamento da piña:** recollida anual da piña dende os 20-30 anos, cunha produción esperable de 150 kg/ha ata 400 kg/ha aos 120 anos.
- **Resinado:** aos 3-5 anos previos á corta final.

5 CORTA FINAL

- **Idade de corta:** segundo a produción de piñón, ata os 120 anos.
- **Métodos de corta:** corta a feito en dous tempos, de rareo sucesivo ou de entresaca. Madeira obtida de serra. Tratamento de restos de acordo coa normativa vixente.